

Orientação DTI/FDE 001/09

Procedimento para restabelecer acesso à Prodesp (HOD)

Para computadores do Consórcio EDUCAT e Itaotec ST 4150

O HOD (Host on Demand) é um aplicativo que permite o acesso ao Banco de dados da Prodesp.

Ele é incompatível com o navegador **Internet Explorer 8**, que está sendo instalado automaticamente nos computadores que dispõem do Windows Vista, assim que é feito o acesso à Internet.

É importante que a escola esteja atenta a um desses 2 procedimentos:

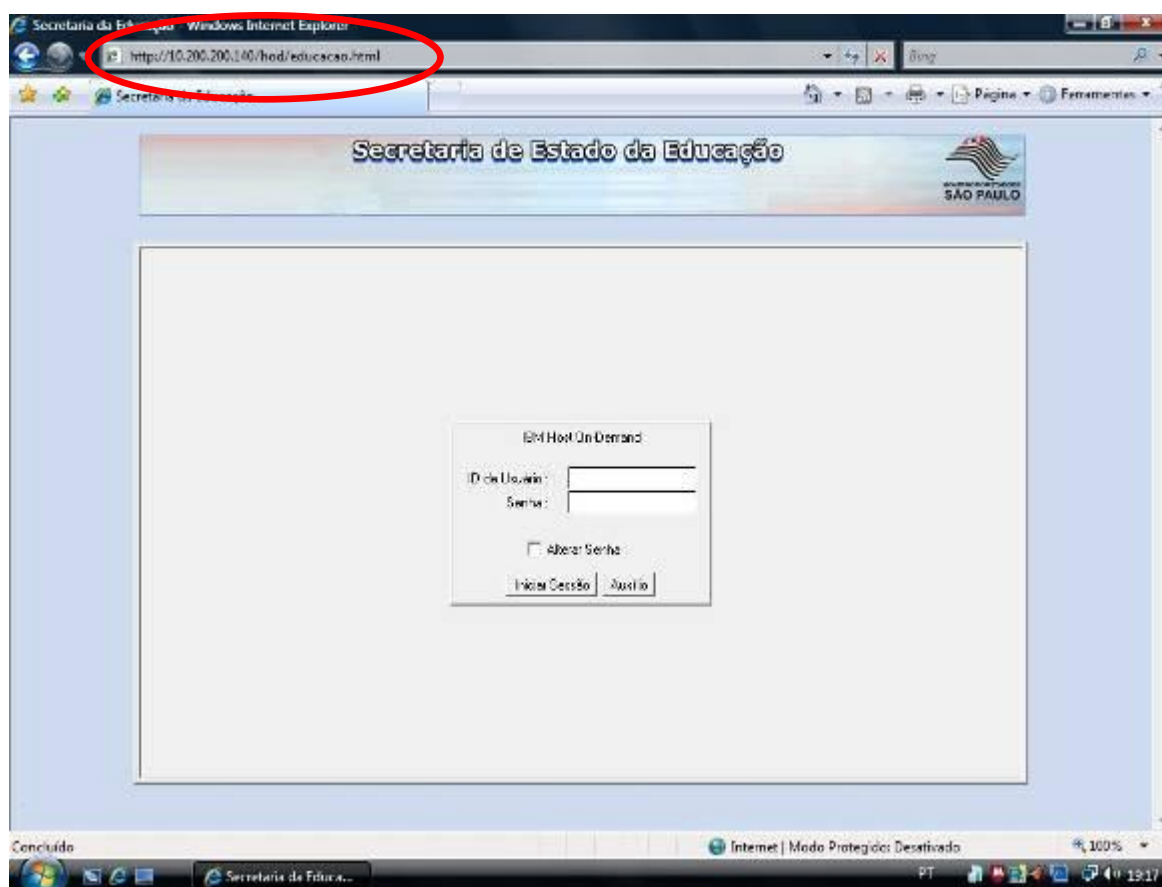
- não permitir que a atualização que transforma o Internet Explorer 7 em Internet Explorer 8 seja instalada
- desativar a atualização, caso ela já tenha acontecido.

A seguir você encontrará orientações para as duas alternativas.

Verificações iniciais

1 - Certificar-se de que o computador está conectado à internet normalmente, realizando testes com alguns sites, tais como: www.educacao.sp.gov.br etc.

2 - Verificar se, para acessar a Prodesp, está sendo utilizado o endereço <http://10.200.200.140/hod/educacao.html> como demonstrado na tela a seguir.



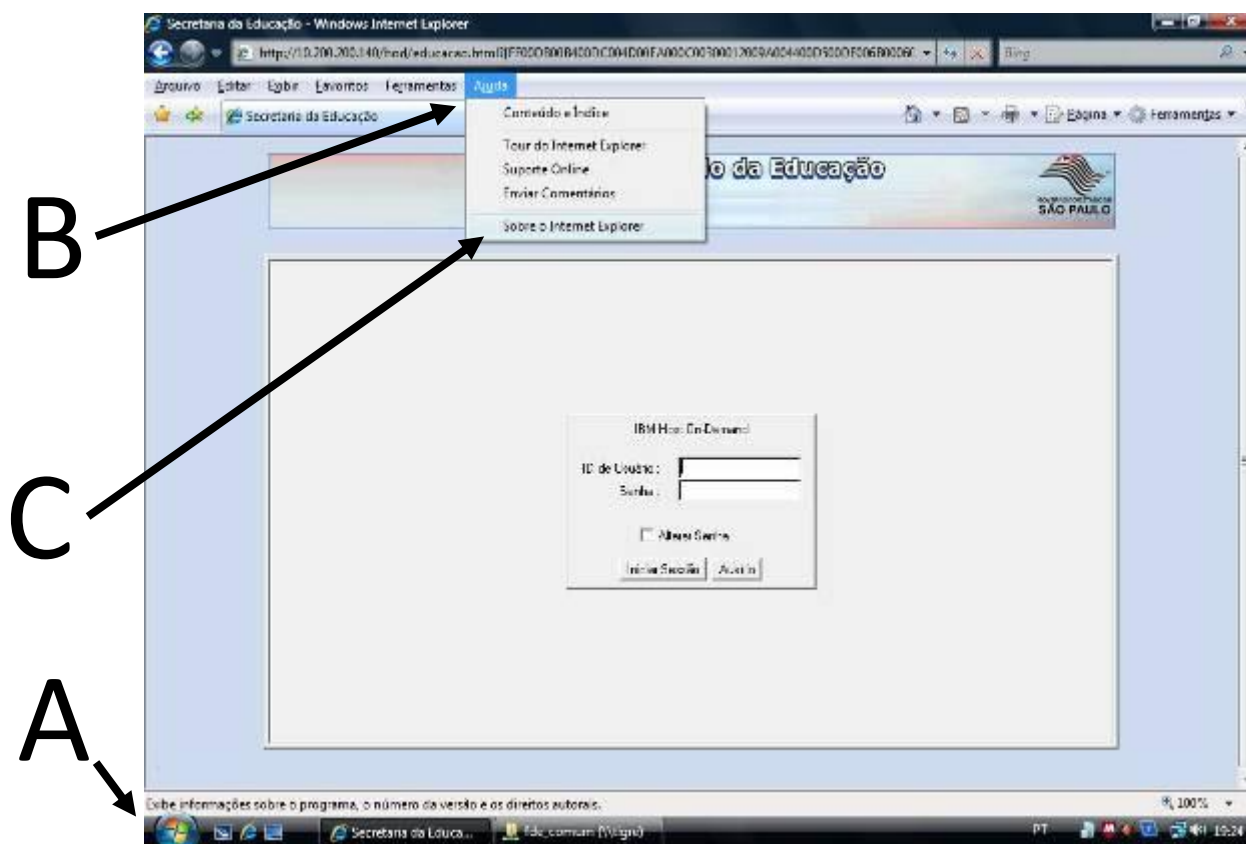
3 - Verificar qual a versão do navegador (Internet Explorer), está instalada.

Para isso é necessário:

A – clicar em “Iniciar”

B – Escolher a opção “Ajuda”

C – Clicar em “Sobre o Internet Explorer”



Conclusões:

Caso a tela exibida seja idêntica à demonstrada na figura seguinte, o computador está apto a acessar o hod.

Observação: Se o computador continuar com problema de acesso, contate a Central de Atendimento da FDE – fone 0800 777 0333.



Se for como a que se encontra abaixo, o Internet Explorer precisará ser desativado.

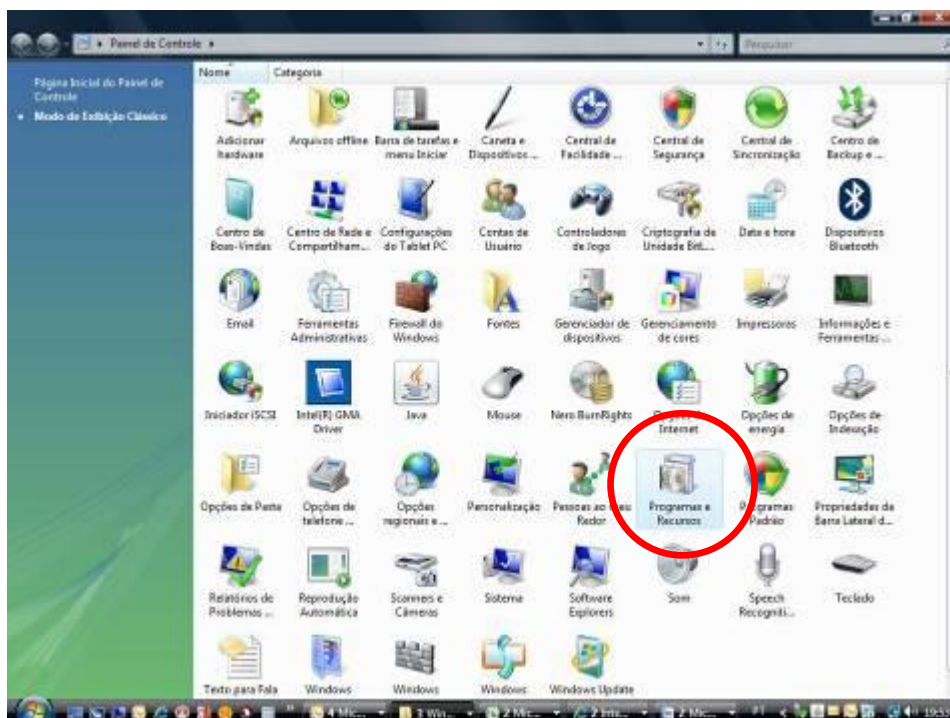


Desativação do Internet Explorer 8

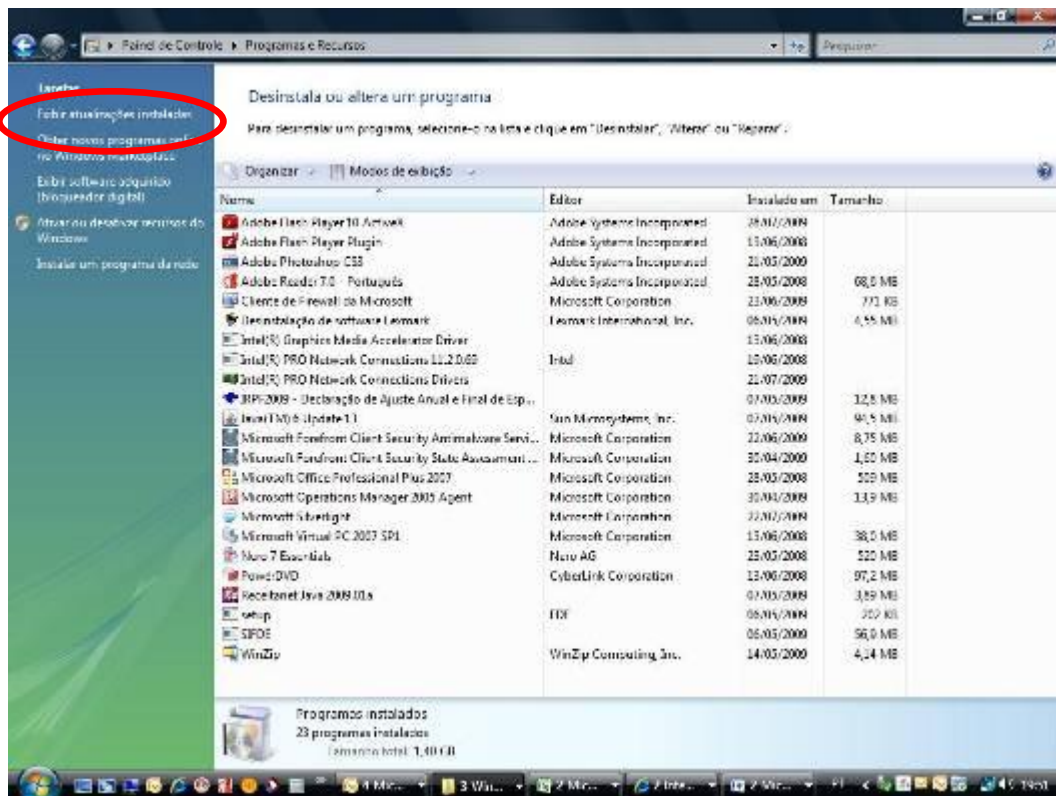
- Clicar em **Iniciar** (botão do Windows Vista) e, em seguida, clicar em **Painel de Controle**.



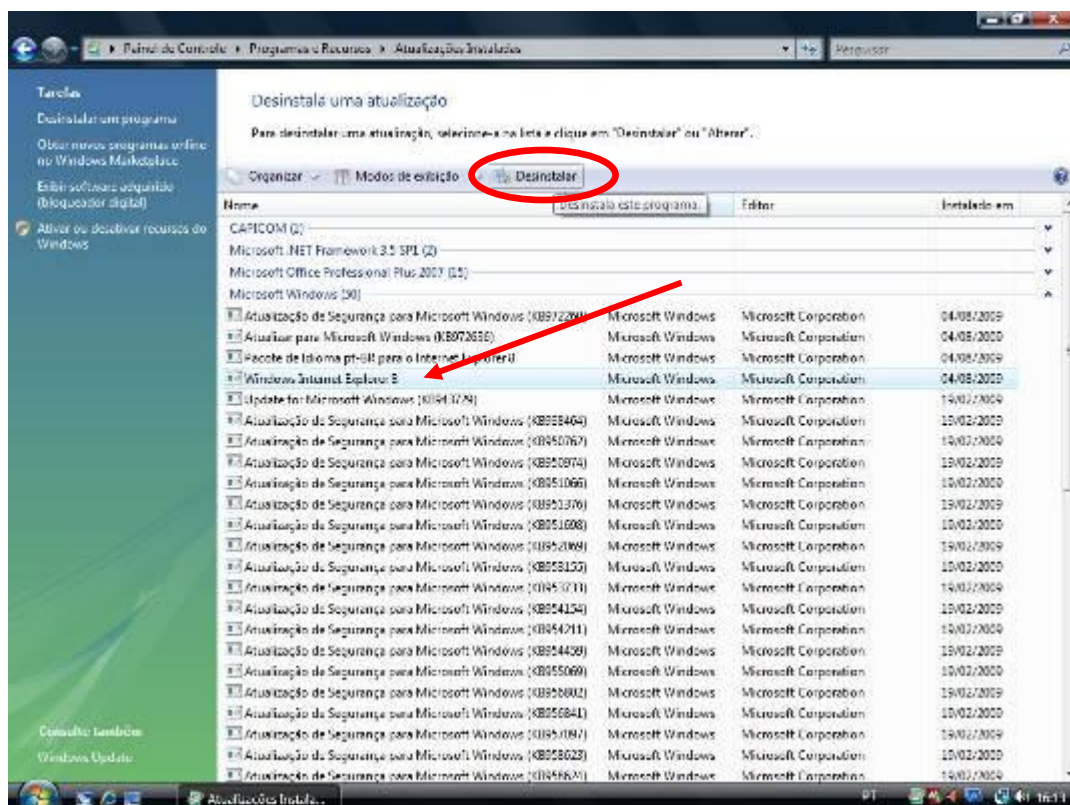
- Clicar no ícone **Programas e Recursos**.



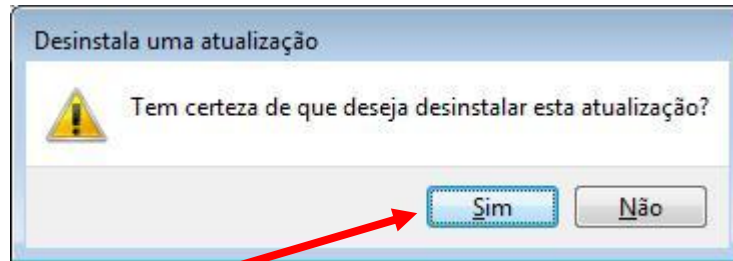
- Clicar em **Exibir Atualizações Instaladas**.



- Selecionar a linha **Windows Internet Explorer 8** e, em seguida, clicar no botão **Desinstalar**.

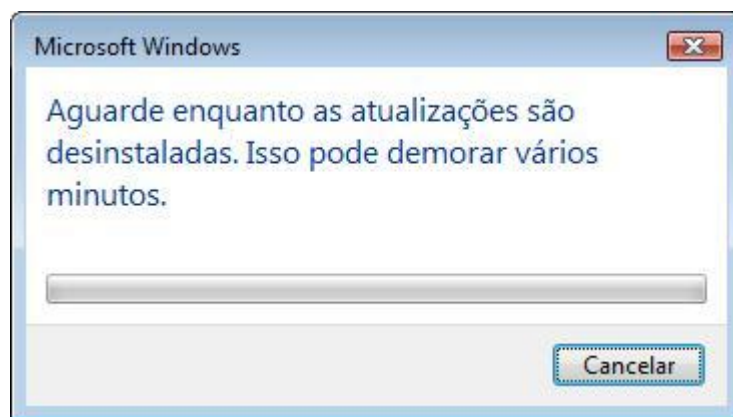


- Será exibida a tela demonstrada na figura a seguir.

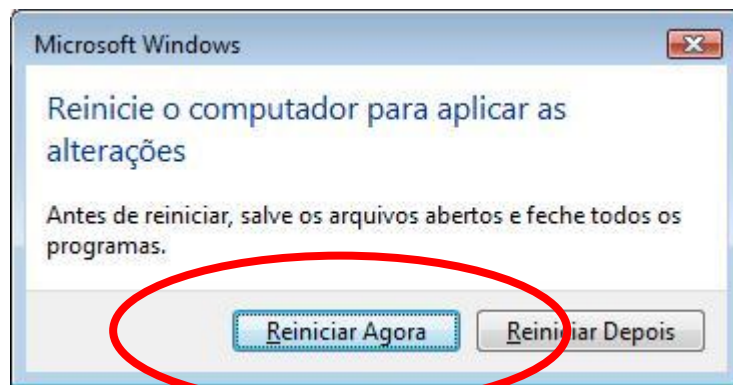


- Clicar no botão **Sim**.

- Será exibida a tela demonstrada na figura seguinte. Aguardar.



- Ao ser exibida a tela demonstrada na figura seguinte, clicar no botão **Reiniciar Agora**.



- Aguardar até que seja liberada a área de trabalho do Windows Vista;

- Para certificar-se de que o processo funcionou corretamente, você deve testar o acesso ao HOD (<http://10.200.200.140/hod/educacao.html>) novamente.